

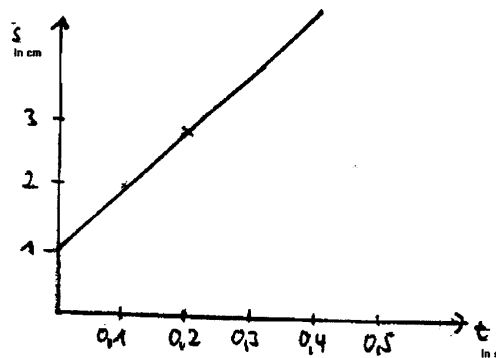
Übungsaufgaben:

1. Man erstellt folgende Messung:

s/cm	0	2,3	4,5	6,9	9,2	11,5	13,8
t/s	0	0,1	0,2	0,3	0,4	0,5	0,6

- 1.1. Erstelle ein Diagramm.
- 1.2. Wie heißt das Weg-Zeit Gesetz zu dieser Bewegung?
- 1.3. Berechne die Geschwindigkeit mit dem Steigungsdreieck.

2. In einem zweiten Versuch erhält man die folgende Meßreihe:



Erläutere das Diagramm. Berechne die Geschwindigkeit und stelle das Weg-Zeit Gesetz auf.

3. Mit verschiedenen Menge Gold erstellt man folgende Meßreihe

V/cm ³	0,1	0,5	9	12,5
m/g	2	10	180	254

- 3.1 Erstelle ein Diagramm und überlege, was auf die x-Achse/y-Achse muß.
- 3.2 Welche physikalische Bedeutung hat die Steigung?
- 3.3 Erstelle die zugehörige Formel.