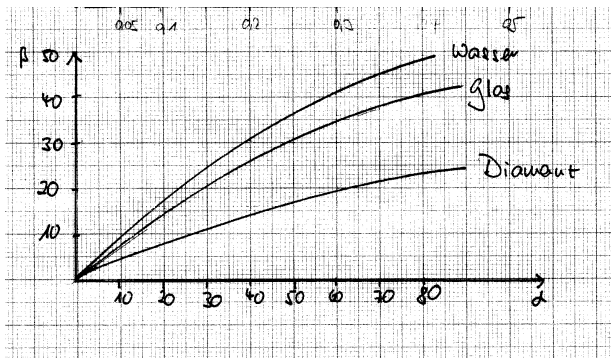
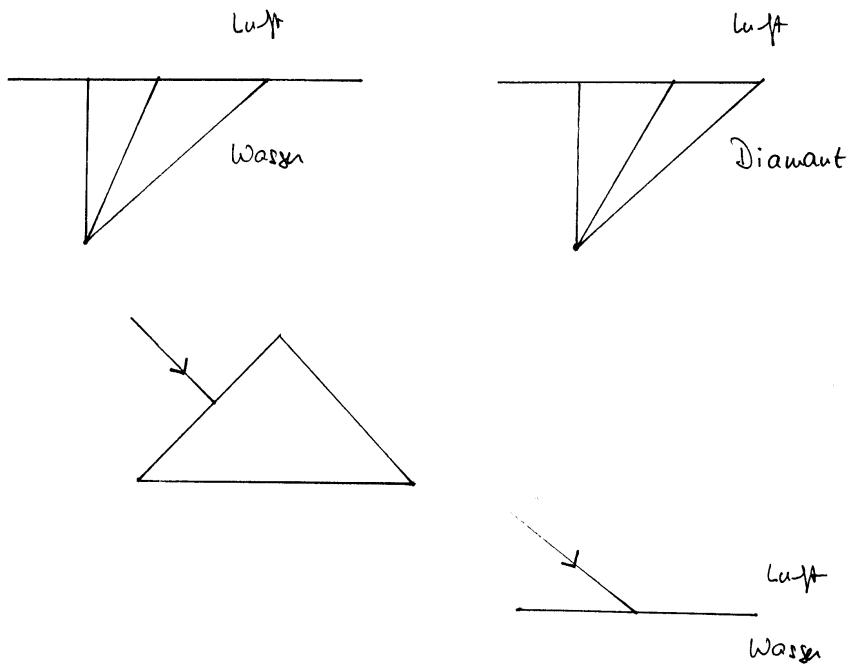


Übung zur Brechung mit Diagramm



Denke bei allen Konstruktionen daran, die Winkel einzuzeichnen und daneben zu schreiben.

1. Konstruiere den Strahlengang:



2. Bestimme die Parallelverschiebung: die Dicke der planparallelen Platte beträgt 2cm, Material : Glas, $\alpha_1=45^\circ$