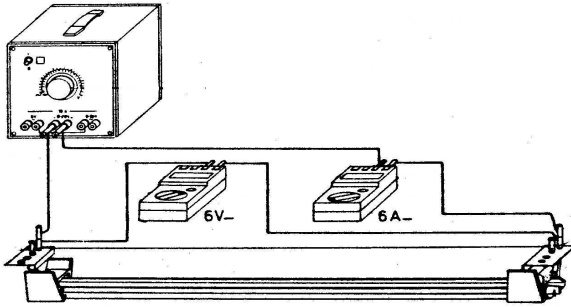


Widerstand und Schaltung

1. An einem Leiter liegt eine Spannung von 40Volt, die Stromstärke beträgt 0,1A. Wie groß ist der Widerstand des Leiters?
2. Bei euren Versuchen habt Ihr folgende Schaltung benutzt:



Fertige die entsprechende Schaltskizze an.

3. Man erstellt mit dem Aufbau oben folgenden Meßreihe:

U/V	10	20	30	40	50
I/A	0,2	0,4			

Vervollständige die Meßreihe. Erstelle das Diagramm und bestimme den Widerstand des Drahtes.

4. Dann mißt man den Spannungsabfall an verschiedenen Drahtlängen.

R/ Ω	25				
l/m	5	10	15	20	40

Vervollständige die Meßreihe. Erstelle das Diagramm und erläutere es.